

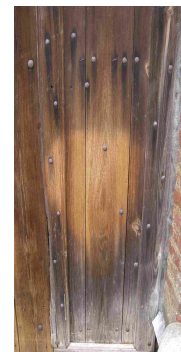
GREY FREE

RAVVIVANTE PER LEGNO INGRIGITO

Prodotto specifico per il trattamento del legno ingrigitto e spento in seguito ad invecchiamento e degrado. GREY FREE permette di rimuovere con facilità la patina grigia originata da funghi e radiazioni UV donando alla superficie legnosa una rinnovata chiarezza e luminosità.

GREY FREE si applica con facilità grazie al pratico vaporizzatore ed è indicato per qualsiasi manufatto legnoso grezzo, balconate, imposte, rivestimenti, ecc.

Dopo che il legno si è completamente asciugato è possibile qualsiasi tipo di trattamento protettivo impregnante/verniciante per esterni.



Dati tecnici

Caratteristiche fisiche (20°C – 60% U.R.)

Aspetto	Liquido trasparente	Peso specifico	1,00 g/cm ³
Odore	Pungente (inodore una volta essiccato)	Viscosità	10"

Rapporti di impiego & tempi (20°C – 60% U.R.)

Tempo di essiccazione	4 - 8 ore a seconda delle condizioni ambientali e dell'assorbimento del legno		
-----------------------	---	--	--

Caratteristiche tecniche

Resa indicativa	5 m ² /lt	Temp. di applicazione	> + 10°C
-----------------	----------------------	-----------------------	----------

Conservazione & Etichettatura

Conservazione in confezioni originali sigillate a T ambiente	12 mesi	Simboli di rischio	Xn
--	---------	--------------------	----

Pulizia Attrezzi	acqua
-------------------------	-------

Confezioni disponibili	500 ml
-------------------------------	--------

Modalità di applicazione

Preparazione superficie

Pulizia meccanica. La superficie legnosa da trattare deve essere esente da residui di precedenti verniciature od altri trattamenti, sporco grossolano ed eventuali fibre legnose non più aderenti; si proceda perciò con una rimozione meccanica con spazzola dura e/o semplice carteggiatura per riportare la superficie a legno. Si utilizzi una grana conclusiva compresa tra 100 e 120 per favorire i successivi trattamenti di impregnazione.

Applicazione

Applicare GREY FREE spruzzandolo sulla superficie fino a saturazione e lasciarlo agire per 10-15 minuti. Successivamente sciacquare abbondantemente con acqua strofinando con straccio o spazzola dura e lasciare asciugare. Nel caso fosse necessario, ripetere l'operazione.

N.B. In presenza di legni fortemente deteriorati non è sempre possibile eliminare del tutto alcune zone ingrigitte e spente; in questi casi si consiglia un successivo trattamento con impregnante scuro per omogeneizzare l'aspetto della superficie o un ulteriore trattamento con mordenti tipo **BOSCH VEJ** o **BOSCH CIAIR**.

Trattamenti protettivo

Dopo che il legno si è completamente asciugato è possibile qualsiasi tipo di trattamento protettivo impregnante/verniciante per esterni. A tale fine si consiglia un'impregnazione con

TOVER
TECNOLOGIE CHIMICHE



TOVER S.R.L.
Via Rosa Luxembourg 2/A
10093 COLLEGNO (TO)
Tel.: +39-011/7792823
Fax.: +39-011/7792749
REG.IMP.TO
P.IVA 07783540011
R.E.A. N° 920259
www.tover.com
e-mail: info@tover.com

Azienda
Certificata



UNI EN ISO
9001:2000
Cert. N° 393



TOVER S.R.L.
Via Rosa Luxembourg 2/A
10093 COLLEGNO (TO)
Tel.: +39-011/7792823
Fax.: +39-011/7792749
REG.IMP.TO
P.IVA 07783540011
R.E.A. N° 920259
www.tover.com
e-mail: info@tover.com

l'impregnate all'acqua **XILOCOLOR**: il prodotto garantisce una duratura resistenza all'insorgere di funghi grazie ai suoi specifici additivi ed alla sua traspirabilità e apporta una costante schermatura nei confronti dei raggi UV grazie alla presenza di pigmenti colorati che sono esclusivamente di tipo inorganico (si tenga presente anche che le tinte medio-scuri garantiscono a tale scopo una maggiore protezione). Qualora si voglia ottenere un'ulteriore incremento dell'idrorepellenza della superficie impregnata si consiglia l'impiego di **XILOCOLOR CERATO**, si riduce così al minimo il rischio di ristagni d'acqua in particolare su superfici in pendenza.

Qualora si voglia impiegare un prodotto a base olio è adatto allo scopo l'impregnante oleoso per legno in esterno **OIL4SUN**.

Per un corretto utilizzo dei prodotti sopracitati si vedano le relative schede tecniche.

Manutenzione

Il legno esposto in esterno anche se trattato manifesterà nel tempo, seppure in maniera più contenuta, le conseguenze del suo naturale degrado chimico-fisico. E' quindi necessario che i trattamenti superficiali di impregnazione vengano ripristinati e rinnovati periodicamente ogni 2-3 anni.

Note

- ✓ E' consigliabile effettuare sempre, se possibile, prove preliminari di trattamento per arrivare ad ottenere l'aspetto estetico finale che si preferisce. Si tenga presente che il prodotto origina risultati differenti a seconda dell'essenza legnosa trattata: si possono osservare fenomeni di marcato sbiancamento (es. su rovere) o di sensibile inscurimento (es. doussiè).
- ✓ In virtù del basso pH del prodotto evitare il contatto con elementi metallici o supporti cementizi, nel caso si abbia cura di eseguire immediatamente un abbondante risciacquo.
- ✓ Si seguano sempre le più comuni accortezze per un corretto impiego di elementi in legno in applicazioni esterne: proteggere le teste, evitare zone di ristagno di acqua...
- ✓ In presenza di legno con zone marcite si cerchi di individuare se esiste ed è possibile eliminare la causa che ha determinato tale fenomeno.

Norme di sicurezza

PRODOTTO AD USO PROFESSIONALE. Rispettare rigorosamente quanto espresso in etichettatura e consultare la scheda dati di sicurezza prima dell'utilizzo del prodotto. Dotarsi di guanti ed indumenti protettivi durante l'applicazione ed areare bene l'ambiente in caso di applicazione in interno.

Smaltimento

Smaltire il prodotto non utilizzato e le confezioni vuote in conformità con quanto previsto dalla legislazione locale vigente.

Azienda
Certificata



UNI EN ISO
9001:2000
Cert. N° 393

I consigli del presente bollettino tecnico sono dati a titolo indicativo e non impegnano la nostra responsabilità. Si prega di adattare i consigli per l'impiego dei nostri prodotti alle condizioni ambientali ed al materiale da trattare. Per ulteriori informazioni sui prodotti ed il loro impiego contattare l'Assistenza Tecnica Tover.
REV.2 11-04-08 Questa scheda annulla e sostituisce la precedente.